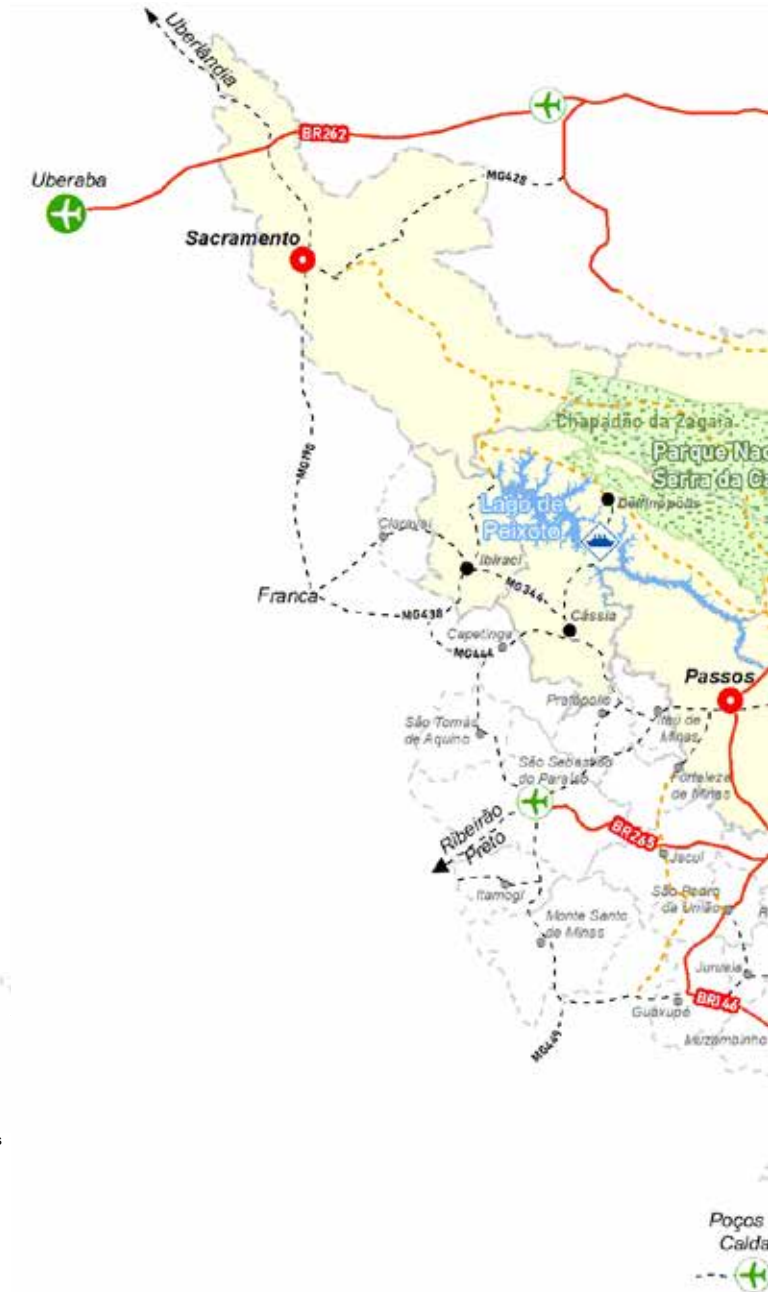


ACESSOS AO MAR DE MINAS E CANASTRA REGIÕES E CIDADES



Legenda

Sedes Municipais

- Municípios Lindeiros com mais de 20mil habitantes
- Municípios Lindeiros com menos de 20mil habitantes
- Municípios do Entorno com mais de 20mil habitantes
- Municípios do Entorno com menos de 20mil habitantes

Travessia Aquática

- ◆ Balsas

Aerportos

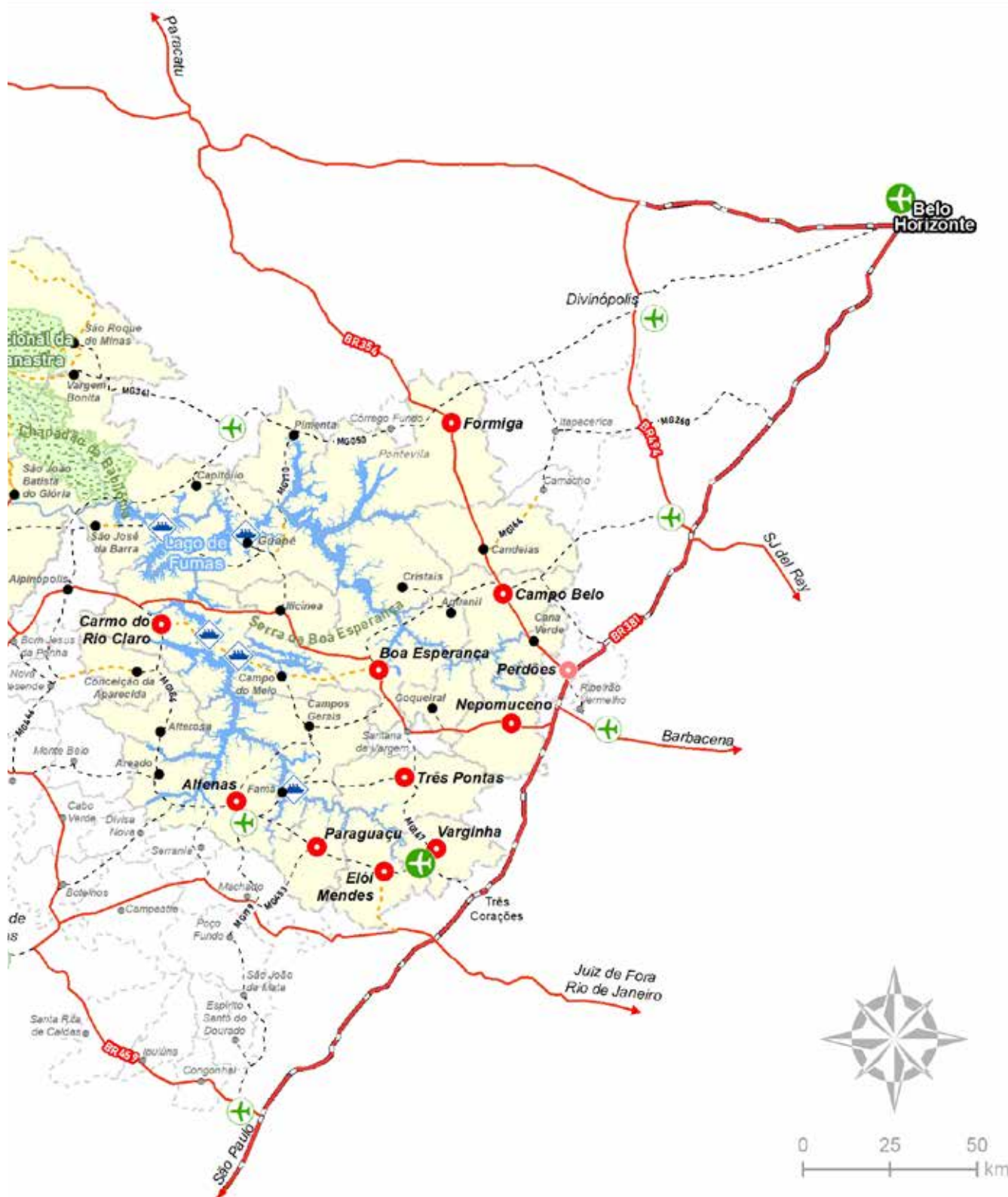
- ✈ Vãos Comerciais
- ✈ Vãos Não Comerciais

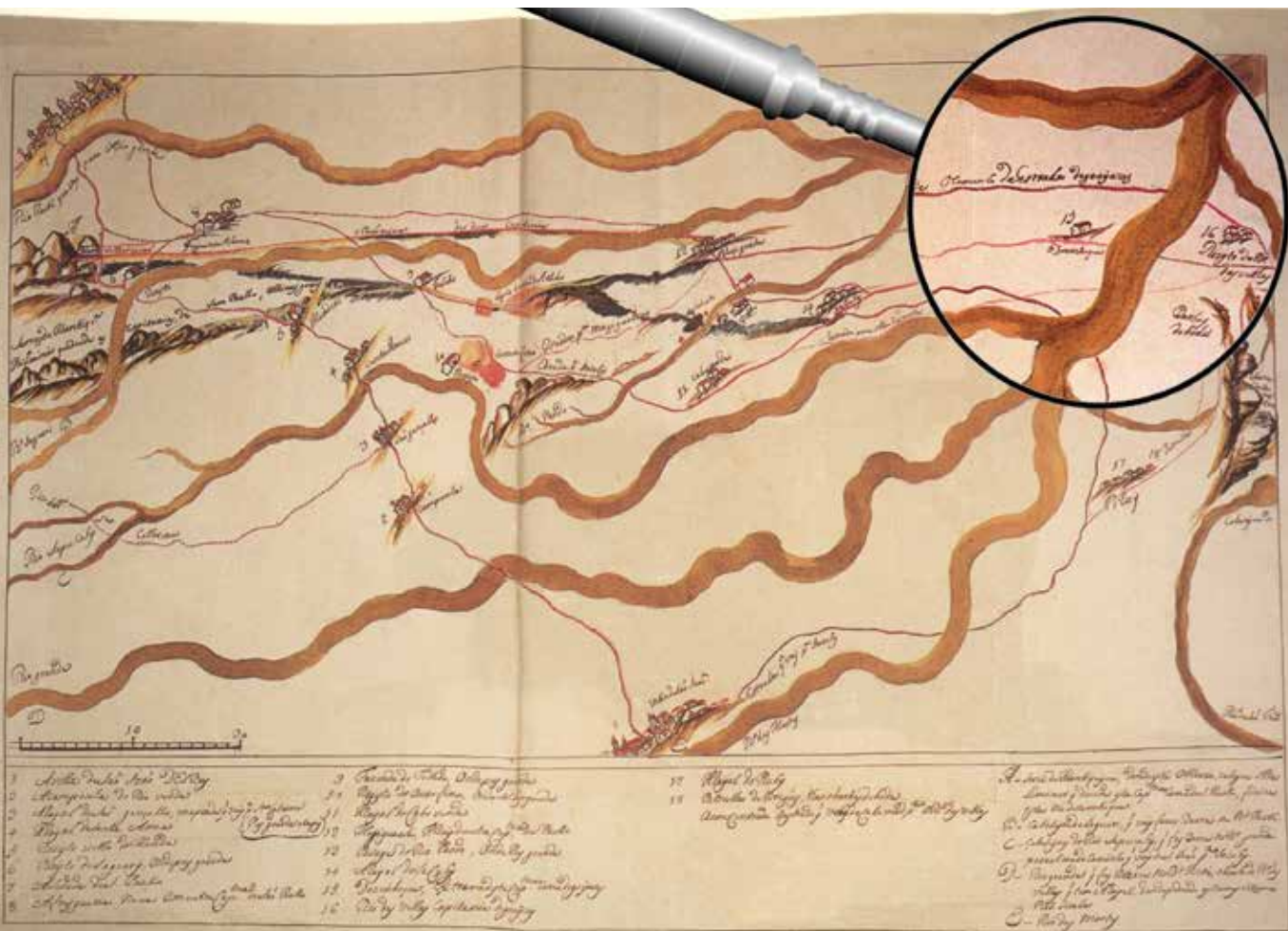
Principais Acessos

- ▬ Rodovia Federal Duplicada
- ▬ Rodovia Federal Pavimentada
- - - Rodovia Estadual Pavimentada
- - - Estradas Vicinais

Limites

- - - Municípios Lindeiros à Serra da Canastra e Lagos
- ▭ Municípios do Entorno da Serra da Canastra e Lagos





Mapa do século XVIII mostrando o povoado paulista do Desemboque, na margem esquerda do rio Grande, na divisa com a Capitania de Goiás | Fonte: Instituto de Estudos Brasileiros - USP

18th century map showing the São Paulo town of Desemboque, on the left bank of the Rio Grande, on the border with the Captaincy of Goiás | Instituto de Estudos Brasileiros - USP

MAPAS DO MAR DE MINAS E CANASTRA REGIÕES E CIDADES

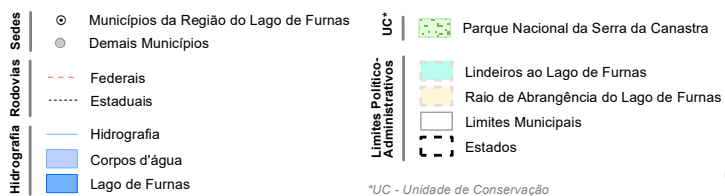
SEA MAPS FROM MINAS AND CANASTRA REGIONS AND CITIES

Em termos turísticos, são 34 municípios lindeiros à Furnas e sete ao Lago de Peixoto, enquanto que, sob a ótica da gestão hídrica, são 29 os municípios do entorno da Bacia do Rio Grande. No entorno da Serra da Canastra são seis os municípios.

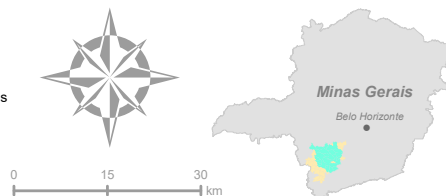
In terms of tourism, there are 34 municipalities bordering Furnas and seven on Lago de Peixoto, while, from a water management perspective, there are 29 municipalities surrounding the Rio Grande Basin. There are six municipalities surrounding Serra da Canastra.

MUNICÍPIOS LINDEIROS AO LAGO DE FURNAS

Legenda

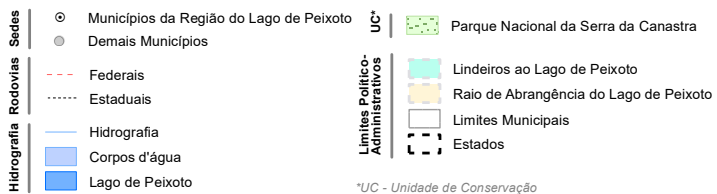


*UC - Unidade de Conservação

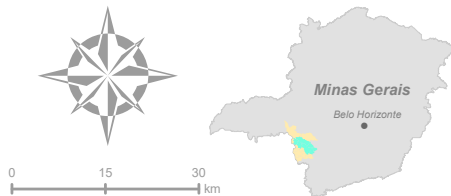


MUNICÍPIOS LINDEIROS AO LAGO DE PEIXOTO

Legenda



*UC - Unidade de Conservação



MUNICÍPIOS LINDEIROS À SERRA DA CANASTRA



